



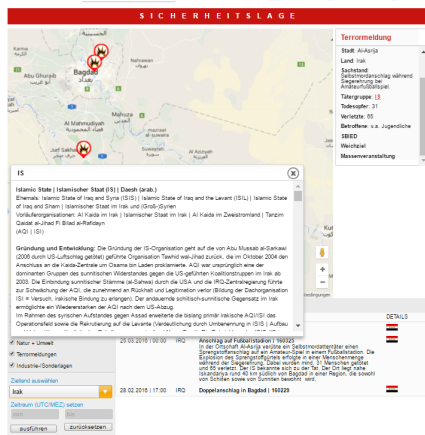
IAP-Dienst SICHERHEITSLAGE

WELTWEIT // AKTUELL // ONLINE

IAP-SICHERHEITSLAGE | Produktinformation

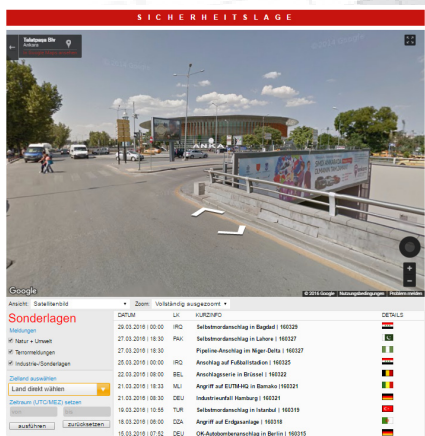
IAP-SICHERHEITSLAGE:

Die Bereiche Konzeption, Planung und Krisenbearbeitung erfordern vor dem Hintergrund hochdynamischer Veränderungsprozesse sowie einer hohen Breite an potenziellen Schadenslagen künftig eine schnelle und präzise Reaktion zur Wahrung von Unternehmens- und Ressortinteressen. In komplexen Krisen- und Sonderlagen ist ein schneller Zugriff auf belastbare Daten zur Lagefeststellung, Ereignisbewertung und Führung unverzichtbar geworden.



ZIELSETZUNG:

Das Informationsportal „IAP-Sicherheitslage“ basiert auf einem umfassenden Sicherheitsverständnis und liefert nicht nur präzise Daten zu einer Vielzahl von aktuellen und zurückliegenden Sonderlagen in deutscher Sprache, sondern dient auch als Orientierungs- und Planungshilfe in internationalen Sicherheitsfragen. Der Systembaustein Sicherheitslage ist in die IAP-Länderdatenbank integriert und bietet für professionelle Planungsaufgaben oder die gezielte Ereignisbeobachtung eine einzigartige Informationstiefe. Das System ist auf Sonderlagen ausgerichtet, die im Kontext der internationalen Beziehungsstrukturen auf einer georeferenzierten Karte wiedergegeben werden. Im Falle des Eintritts von Sonderlagen wird eine Warnmeldung generiert, die Lagezentren, Führungskapazitäten oder ins Ausland entsandte Bedarfsträger zuverlässig erreicht.



CHARAKTERISTIK:

Die Bereitstellung von Informationen zu Sonderlagen (Terrormeldungen, Natur-/ Umwelt- sowie Industrie-/ Sonderlagen) erfolgt durch die Auswahl des jeweiligen Landes. Unterstützende Textboxen erhöhen die Informationstiefe, die Auswahl von Ereigniszeiträumen ermöglicht die präzise Eingrenzung des Ereignisses und erleichtert damit den Krisenmanagementprozess. Das System liefert bei Sonderlagen professionelle Recherche-Ergebnisse aus Expertenhand und ermöglicht dem Lagebearbeiter eine schnelle Einordnung. Das System informiert zeitnah, reduziert den Suchaufwand und erhöht die Bewertungskompetenz bei komplexen Lagen oder Simultanereignissen.



INHALTE:

Bereitstellung von landesspezifischen Schadereignissen und sicherheitspolitischen Sonderlagen auf der Basis von Karten. Das System bietet eine interaktive Fläche zur Bereitstellung von Tiefeninformationen und bildet das jeweilige Schadereignis auf einer Karte bis auf eine Ebene von 50 m ab. Eine 360-Grad Ansicht erhöht das Lagebewusstsein und ermöglicht durch Google-Karten den maßstabsgetreuen Blick in das lokale Umfeld und Gelände. Die Sonderlagen werden in automatisierter Form gezielt mit ergänzendem Länderwissen verbunden, das den Orientierungs- und Bewertungsprozess durch die Einschaltung von Satellitenbildern bis auf die untere taktische Ebene erleichtert. Zur Standardausstattung des Systems gehören eine Vielzahl von Ergänzungsinformationen (Botschaften, Konsulate, Außenhandelskammern). Die Möglichkeit der Individualisierung bietet den Eintrag der eigenen Firmenstandorte und erhöht damit die Fähigkeit zur Planung- oder Krisenreaktion. Durch die werbefreie und professionelle Form der Lagedarstellung wird eine hohe Transparenz und Planungssicherheit im Krisenfall erreicht. Moderne Such-, Einschränkungs-, Zoom- und Druckfunktionen ergänzen den Nutzungskomfort. Das System ist SSL verschlüsselt, weltweit nutzbar und verfügt über eine Alertfunktion per Mail-/SMS an den jeweiligen Bedarfsträger.

LEISTUNGSDATEN UND FAKTEN:

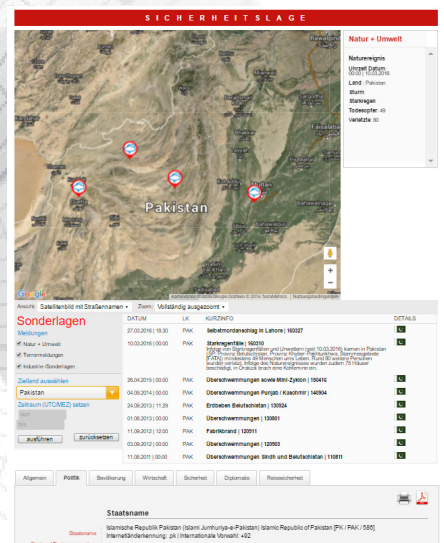
- ✓ verschlüsselter werbefreier Zugang, weltweite Erreichbarkeit durch Passwort
- ✓ professionelles Layout, Alert-, Such- und Druckfunktion
- ✓ hochverdichtete Kurztexte in deutscher Sprache aus Expertenhand
- ✓ permanente Datenaktualisierung, Online Hilfe in deutscher Sprache in Deutschland
- ✓ Einarbeitung von Hintergrundwissen und Expertenanalysen
- ✓ Ergänzungsinformationen, interaktive Flächen zur Bereitstellung von Tiefenwissen
- ✓ sofortige Informationsverfügbarkeit, belastbare Daten, ressortübergreifende Konzeption
- ✓ rund 3.300 Zusatzseiten Länderwissen sofort abgreifbar

VORTEILE DURCH WISSENSUNTERSTÜTZUNG:

Das internetbasierte Lageinformationssystem unterstützt die Kernprozesse Planung-, Lagefeststellung und Lagebewertung innerhalb eines umfassenden Informations- und Wissensmanagementsystems in deutscher Sprache. Es bietet die Fähigkeit zur Krisenwarnung (Alertfunktion) und stellt eine schnelle sowie belastbare Erstinformation bereit. Die hohe Detailtiefe, die professionelle Informationsaufbereitung sowie eine direkte Erreichbarkeit von Tiefen- und Ergänzungsinformationen erhöhen die Kapazitätsbreite von organisationsinternen Lagezentren. Das System ist ideal bei personell begrenzten Ressourcen in Lagezentren, sichert die Beratungsleistung und erhöht die Erarbeitung von Handlungsoptionen im Krisenfall.

LEISTUNGEN UND PREIS:

Das System ist nur im Jahresabonnement nutzbar und per Passwort erreichbar. Die Preise bestimmen sich entsprechend den vereinbarten Parametern (Einbindung von Firmen-/Behörden-/Einheitendaten) und Leistungstiefen (Individualisierung nach Kundenwunsch) nach Vereinbarung (Preisliste).



IAP GmbH

Postfach 34 01 60
D-80098 München

Fon: 089-22 66 00
Fax: 089-22 66 08

Nehmen Sie Kontakt auf:
Leserservice@iap-dienst.de

INFORMATIONEN
ANALYSEN
PERSPEKTIVEN
30
JAHRE